



COLOMBINI

offic'è

# COVER





\_Il piano incassato e la struttura in profilo di alluminio sono gli elementi caratterizzanti delle scrivanie Over.

\_The embedded top and the aluminium profile structure are distinguishing elements for Over desks.

\_El tablero empotrado y la estructura de perfil de aluminio son los elementos que caracterizan a las mesas de estudio Over.

\_Le plan encastré et la structure en profilé d'aluminium sont les éléments qui caractérisent les bureaux Over.



\_La base per armadio è una novità per la gamma di contenitori Offic'è.

\_The base for unit is the novelty for the range of Offic'è modular units.

\_La base para el armario es una novedad para la gama de módulos contenedores Offic'è.

\_La base pour armoire est une nouveauté pour la gamme de rangements Offic'è.

# OVER



\_Le cassettiere sono ora disponibili con la cassa in essenza.

\_The chest of drawer units are now available with carcass in essence colour.

\_Las cajoneras están ahora disponibles con la estructura de madera.

\_Les tiroirs internes sont disponibles maintenant avec la structure en essence de bois.



\_Top access e binario elettrificato sono due soluzioni per attrezzare i piani scrivania.

\_Top access and electrified rail are two solutions for desktops.

\_Panel superior access y guía electrificada, dos soluciones para equipar los tableros de mesas de estudio.

\_Le top access et le rail électrifié sont deux solutions pour équiper les plans bureau.

\_L'olmo storm è la nuova finitura in essenza proposta.

\_The olmo storm is the new finish offered in essence colour. \_Olmo storm es el nuevo acabado de madera que se propone.

\_L'olmo storm est la nouvelle finition proposée en essence de bois.



# OVER

# 1/3







\_I nuovi pensili Over sono una soluzione estremamente versatile in tema di contenimento: gli elementi modulari possono essere composti creando strutture molto diverse tra loro, pratiche e personali sul piano estetico.

\_The new Over wall units are an extremely versatile solution as far as storage is concerned: the modular elements can be composed by creating very different structures, practical and personal on the aesthetic point of view.

\_Los nuevos altos Over son una solución sumamente versátil en el aspecto de la contención: los elementos modulares se pueden componer creando estructuras muy diferentes entre ellas, prácticas y personales

en el plano estético.  
\_Les nouveaux éléments hauts Over sont une solution extrêmement polyvalente en ce qui concerne le rangement: les éléments modulaires peuvent être composés en créant des structures très différentes entre elles, pratiques et personnelles sur le plan esthétique.







\_L'armadio, con la nuova base, viene qui proposto in una variante con ante in essenza coordinate alla cassa.

\_The unit, with the new base is here offered in an option with doors in essence colour matching the carcass.

\_El armario, con la nueva base, se propone aquí en una variante con puertas de madera coordinadas con la estructura.

\_L'armoire, avec une nouvelle base, est proposée ici dans une variante avec portes en essence de bois coordonnées avec la structure.







\_I particolari sono importanti specialmente in una linea direzionale: la finitura alluminio anodizzato spazzolato sottolinea il design ed esalta la materia dei piani, riportando la scrivania al suo ruolo di protagonista assoluta dell'ambiente ufficio.

\_Details are particularly important in the managerial line: the anodised polished aluminium finish underlines the design and highlights the top materials, taking the desk to a focal point in the office environment.

\_Los detalles son importantes especialmente en una línea concebida para la dirección: el acabado aluminio anodizado cepillado enfatiza el design y resalta el material de los tableros, devolviendo a la mesa de estudio su rol de protagonista absoluto del ambiente de la oficina.

\_Les pièces sont importantes spécialement dans une ligne directionnelle: la finition aluminium anodisé brossé souligne le design et remarque le matériau des plans, en reportant le bureau à son rôle de protagoniste absolu de l'espace bureau.

**OVER**

**4/6**







\_I pensili con anta in vetro e telaio alluminio, in questa composizione completano la sala riunione sviluppando una soluzione di contenimento nuova.

\_The wall units with glass door and aluminium frame, in this composition, complete the meeting room by developing a new storage solution.

\_Los altos, con puerta de cristal y estructura de aluminio, completan en esta composición la sala de reunión, desarrollando una solución de contención nueva.

\_Dans cette composition, les éléments hauts avec porte en verre et cadre en aluminium complètent la salle de réunion en développant une solution de rangement nouvelle.





\_Il rovere portofino è l'essenza scelta per una composizione sobria ed elegante: qui possiamo apprezzare la nuova cassettiera con struttura integrale.

\_Portofino oak is the essence colour seroverelected for a simple and elegant composition: here we can appreciate the new chest drawer unit with integral



structure.  
\_El roble portofino es la madera elegida para una composición sobria y elegante: aquí podemos apreciar la nueva cajonera

con estructura integral.  
\_Le rouvre portofino est l'essence choisie pour une composition sobre et élégante: il est possible d'apprécier ici les nouveaux tiroirs internes avec structure intégrale.





\_La configurazione con piano collegabile permette di giocare con il bicolore e affiancare materiali molto diversi tra loro come vetro e finitura legno.

\_The configuration with connecting top allows playing with the two colours and combining highly different materials such as glass and wood finish.

\_La configuración con tablero que se puede acoplar permite jugar con el bicolore y combinar materiales muy diferentes entre ellos, como el cristal y el acabado madera.

\_La configuration avec le plan à relier permet de jouer avec le bicolore et associer des matériaux très différents entre eux comme le verre et finition bois.









\_Il tavolo riunioni quadrato e la scrivania con piano collegabile, qui in rovere grigio, mostrano due possibili soluzioni del sistema.

\_The square meeting table and the desk with connecting top, in rovere grigio, show two possible solutions of the system.

\_La mesa de reunión cuadrada y la mesa de estudio con tablero que se puede acoplar, aquí en rovere grigio, muestran dos soluciones posibles del sistema.

\_La table de réunions carrée et le bureau avec plan à relier, ici en rovere gris, montrent deux solutions possibles du système.





\_Il binario elettrificato, è un accessorio importante per la gestione tecnica del piano scrivania: qui viene illustrata la sequenza di attivazione degli adattatori.

\_The electrified rail is an important accessory for technical management of the desk top: here you can see the activation sequence of the adapters.

\_La guía electrificada es un accesorio importante para la gestión técnica del tablero de la mesa de estudio: aquí se muestra la secuencia de activación de los adaptadores.

\_Le rail électrifié est un accessoire important pour la gestion technique du plan bureau: on illustre ici la séquence d'activation des adaptateurs.

**OVER**

**7/9**















\_Il mobile di servizio portante, qui proposto in olmo storm, può essere configurato a piacere scegliendo tra le varie soluzioni possibili.

\_The supporting service furniture, here offered in olmo storm, can be configured according to your preference by choosing between different possible solutions.

\_El mueble de servicio portante, aquí propuesto en olmo storm, se puede configurar a gusto eligiendo entre varias soluciones posibles.

\_Le meuble de service portant, proposé ici en olmo storm, peut être configuré à volonté en choisissant parmi les différentes solutions possibles.





\_La struttura in alluminio disegna la silhouette delle scrivanie Over sottolineando il carattere moderno e mai eccessivo dello stile direzionale.

\_The aluminium structure designs the silhouette of the Over desks underlying the modern but never excessive managerial style.

\_La estructura de aluminio dibuja la silueta de las mesas de estudio Over resaltando el carácter moderno y sobrio del estilo direccional.

\_La structure en aluminium dessine la silhouette des bureaux Over en soulignant le caractère moderne et jamais excessif du style directionnel.





\_La consolle può essere utilizzata arredando l'ambiente secondo il proprio gusto e le proprie esigenze: in questa composizione viene proposta come piano d'appoggio corredato da pensili in avorio lux.

\_The console can be used by furnishing the environment according to your own taste and demand: in this composition, it is offered as a supporting top with wall units in avorio lux.

\_La consola se puede utilizar para equipar el ambiente según el gusto y las necesidades propias: en esta composición se propone como plano de apoyo equipado con altos de avorio lux.

\_La consolle peut être utilisée en décorant l'espace selon le propre goût et les propres exigences: dans cette composition, elle est proposée comme plan d'appui muni d'éléments hauts en avorio lux.





\_Il top access è un altro accessorio previsto per attrezzare scrivanie e tavoli riunione della linea Over.

\_The top access is another accessory foreseen for furnishing the desks and meeting tables of the Over line.

\_El panel superior access es otro accesorio previsto para equipar mesas de estudio y mesas de reunión de la línea Over.

\_Le top access est un autre accessoire prévu pour équiper des bureaux et des tables de réunion de la ligne Over.

# informazioni tecniche /

technical  
information

datos  
técnicos

renseignements  
techniques

## piani scrivania in melaminico

melamine desk tops / tableros para mesa de estudio de melamina / plans des bureaux mélaminés



**scrivanie**  
desks /  
mesas de estudio /  
bureaux

L	P	H
220	100	75
200	100	75
200	90	75
180	90	75
160	90	75
220	60	75
200	60	75
180	60	75
160	60	75
120	60	75

**scrivanie con collegabile**  
**(DX / SX)**  
desk with connection /  
mesas de estudio  
con elemento acoplable /  
bureaux à relier /

L	P	H
220	200	75
200	200	75
200	190	75
180	190	75
160	190	75

**tavoli riunione**  
meeting tables /  
mesas de reunión /  
tables de réunion /

L	P	H
160	160	75
120	120	75



ACERO  
AC2J



OLMO STORM  
OS3Q



ROVERE GRIGIO  
RG9D



ROVERE PORTOFINO  
RP5T

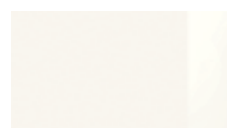
## piani scrivania in vetro

glass desk tops / tableros para mesa de estudio de cristal / plans des bureaux en verre



**scrivanie**  
desks /  
mesas de estudio /  
bureaux

L	P	H
220	100	75
200	100	75



BIANCO LATTE  
WH1M



NERO  
NE5P



RED  
RE4L

## struttura in alluminio

aluminium structure / estructura de aluminio / structure en aluminium



ALLUMINIO ANODIZZATO  
SPAZZOLATO AL4K

## basi per armadio

base for units / bases para armario / bases pour armoire



**basi per armadi P45**  
base for units P45 /  
bases para armario P45 /  
bases pour armoire P45

L	P	H
259,8	47,9	6,5
214,8	47,9	6,5
169,8	47,9	6,5

**basi per armadi P33**  
base for units P33 /  
bases para armario P33 /  
bases pour armoire P33

L	P	H
259,8	35,4	6,5
214,8	35,4	6,5
169,8	35,4	6,5



ACERO  
AC2J



OLMO STORM  
OS3Q



ROVERE GRIGIO  
RG9D



ROVERE PORTOFINO  
RP5T



## pensili

wall units / altos / éléments hauts



**pensili orizzontali**  
horizontal wall units /  
altos horizontales /  
éléments hauts horizontaux

L	P	H
120	36,8	35,2
135	36,8	35,2

**pensili verticali**  
vertical wall units /  
altos verticales /  
éléments hauts verticaux

L	P	H
35	36,8	105,6



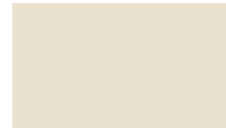
**cassa e top**  
carcase and top /  
estructura  
y panel superior /  
structure et top



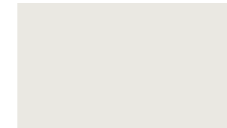
OLMO STORM  
OS3Q



ROVERE PORTOFINO  
RP5T



AVORIO LUX  
AX1K



BIANCO LUX  
BX3J



VISONE LUX  
VL4C



**schiena**  
e divisorio centrale  
back panel  
and central partition /  
panel posterior  
y divisorio central /  
arrière et plan  
de séparation central



FRASSINO CANAPA



FRASSINO CANAPA



FRASSINO BIANCO



FRASSINO BIANCO



FRASSINO CANAPA

**facciate in pannello**  
melamine fronts /  
frente melamínico /  
façades mélaminées



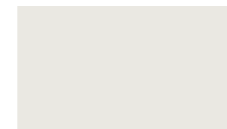
OLMO STORM  
OS3Q



ROVERE PORTOFINO  
RP5T



AVORIO LUX  
AX1K



BIANCO LUX  
BX3J



VISONE LUX  
VL4C

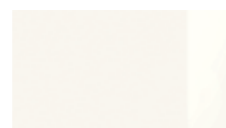
**facciate vetro**  
telaio alluminio  
glass fronts  
aluminium frame /  
frente de cristal  
estructura de aluminio /  
façades en verre  
cadre en aluminium



BEIGE  
BE9L



GRIGIO VIOLACEO  
GV6E



BIANCO LATTE  
WH1M

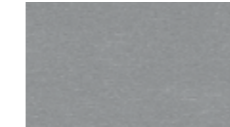
## mobili di servizio

service furniture / muebles de servicio / meubles de service



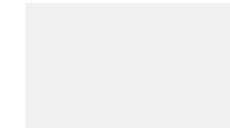
L	P	H
93,8	59,7	69,3
138,8	59,7	69,3
183,8	59,7	69,3

**cassa**  
carcase /  
estructura /  
structure



ALLUMINIO  
AL1A

**struttura e facciate**  
structure and fronts /  
estructura y frentes /  
structure et façades



BIANCO OPACO  
BI7A



ACERO  
AC2J



OLMO STORM  
OS3Q



ROVERE GRIGIO  
RG9D



ROVERE PORTOFINO  
RP5T

## mobili di servizio portanti

supporting service furniture / muebles de servicio portantes / meubles de service portants



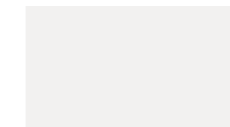
L	P	H
138,8	59,7	61,8
183,6	59,7	61,8

**cassa**  
carcase /  
estructura /  
structure



ALLUMINIO  
AL1A

**struttura e facciate**  
structure and fronts /  
estructura y frentes /  
structure et façades



BIANCO OPACO  
BI7A



ACERO  
AC2J



OLMO STORM  
OS3Q



ROVERE GRIGIO  
RG9D



ROVERE PORTOFINO  
RP5T

## cassettiere

chest of drawers / muebles de sustentación / meubles de soutènement



L	P	H
41,8	54,6	53,8

L	P	H
41,8	54,6	59,6

### cassettiere integrali

whole drawer units / cajoneras integrales / tiroirs internes intégraux

cassa, top e frontali  
carcase, top  
and front parts /  
estructura, paneles  
superiores y frontales /  
structure, top  
et façades



ACERO  
AC2J



OLMO STORM  
OS3Q



ROVERE GRIGIO  
RG9D

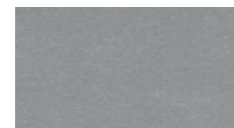


ROVERE PORTOFINO  
RP5T

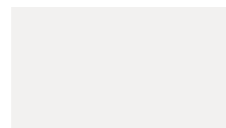
### cassettiere

chest of drawers / muebles de sustentación / meubles de soutènement

cassa  
carcase /  
estructura /  
structure



ALLUMINIO  
AL1A



BIANCO OPACO  
BI7A

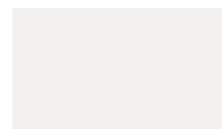
top e frontali  
top and front parts /  
paneles superiores  
y frontales /  
top et façades



ACERO  
AC2J



ALLUMINIO  
AL1A



BIANCO OPACO  
BI7A



OLMO STORM  
OS3Q



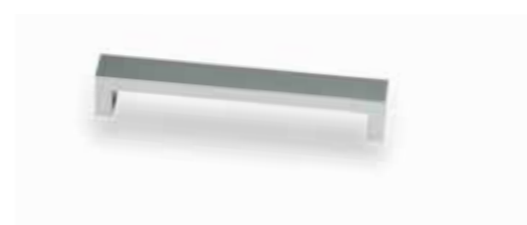
ROVERE GRIGIO  
RG9D



ROVERE PORTOFINO  
RP5T

## maniglie

handles / tiradores / poignées



AL1A SNIP



AL1A SEL



AL1A LIG



AC4Z RAN



AL1A CUT



AL1A LON

## accessori

accessories / accesorios / accessoires



top access  
top access /  
panel superior access /  
top access /

L	P	H
45,4	12,4	5,2

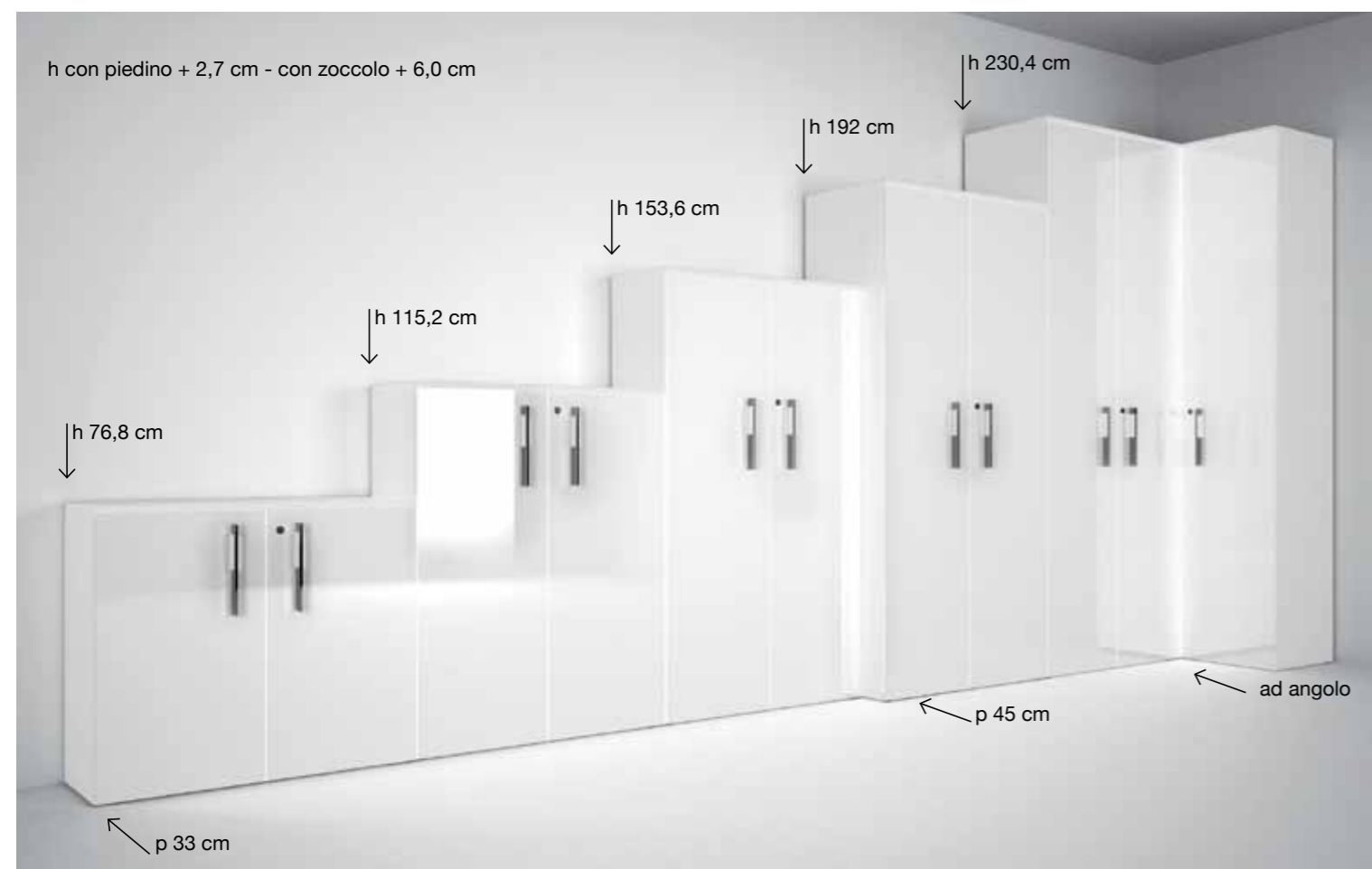


binario elettrificato e adattatori  
electrified rail and adapters /  
guía electrificada y adaptadores /  
rail électrifié et adaptateurs

L	P	H
43,5	7,5	3,5

## armadi con anta battente

hinged door units / armarios de puerta batiente / armoires porte a battant



## armadi con anta scorrevole

sliding door units / armarios de puerta corredera / armoires porte coulissante



## anta battente in pannello

hinged door panel / armarios de puerta batiente / armoires porte a battant



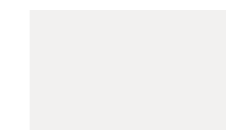
L	P	H				
45	45	76,8	115,2	153,6	192	230,4
90	45	76,8	115,2	153,6	192	230,4
(*) 180	45	76,8	115,2	153,6	192	230,4
(*) 270	45	76,8	115,2	153,6	192	230,4
45	33	76,8	115,2	153,6	192	230,4
90	33	76,8	115,2	153,6	192	230,4
(*) 180	33	76,8	115,2	153,6	192	230,4
(*) 270	33	76,8	115,2	153,6	192	230,4

(\*) Cassa disponibile solo in alluminio.

cassa  
carcase /  
estructura /  
structure



ALLUMINIO  
AL1A



BIANCO OPACO  
B17A

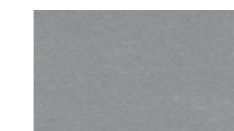


ACERO  
AC2J

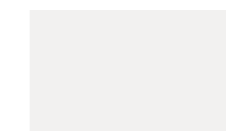


CILIEGIO BRUNO  
CB2B

ante opache  
matt doors /  
puertas opacas /  
portes mates



ALLUMINIO  
AL1A



BIANCO OPACO  
B17A



ACERO  
AC2J



OLMO STORM  
OS3Q



ROVERE GRIGIO  
RG9D



ROVERE SABBIA  
RS6E

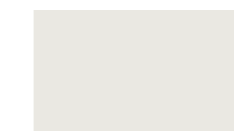


ROVERE PORTOFINO  
RP5T



CILIEGIO BRUNO  
CB2B

ante lucide  
glossy doors /  
puertas brillantes /  
portes brillantes



BIANCO LUX  
BX3J



AVORIO LUX  
AX1K



BORDEAUX LUX  
BX4Y



NERO LUX  
NX5Y



## anta battente in vetro

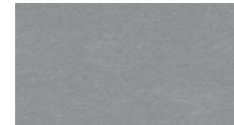
glass hinged door / puerta batiente de cristal / porte battante en verre



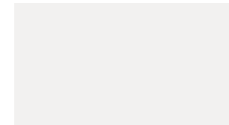
L	P	H			
45	45	76,8	115,2	153,6	192
90	45	76,8	115,2	153,6	192
(*) 180	45	76,8	115,2	153,6	192
(*) 270	45	76,8	115,2	153,6	192
45	33	76,8	115,2	153,6	192
90	33	76,8	115,2	153,6	192
(*) 180	33	76,8	115,2	153,6	192
(*) 270	33	76,8	115,2	153,6	192

(\*) Cassa disponibile solo in alluminio.

cassa  
carcase /  
estructura /  
structure



ALLUMINIO  
AL1A



BIANCO OPACO  
BI7A

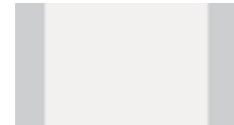


ACERO  
AC2J



CILIEGIO BRUNO  
CB2B

anta  
doors /  
puertas /  
portes



TRASPARENTE  
TR9M

## anta battente in vetro con telaio in alluminio

glass hinged door with aluminium frame / puerta batiente de cristal / porte battante en verre



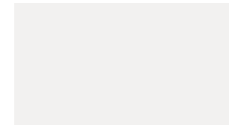
L	P	H			
45	45	76,8	115,2	153,6	192
90	45	76,8	115,2	153,6	192
(*) 180	45	76,8	115,2	153,6	192
(*) 270	45	76,8	115,2	153,6	192
45	33	76,8	115,2	153,6	192
90	33	76,8	115,2	153,6	192
(*) 180	33	76,8	115,2	153,6	192
(*) 270	33	76,8	115,2	153,6	192

(\*) Cassa disponibile solo in alluminio.

cassa  
carcase /  
estructura /  
structure



ALLUMINIO  
AL1A



BIANCO OPACO  
BI7A

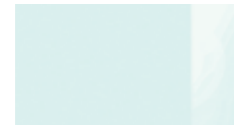


ACERO  
AC2J



CILIEGIO BRUNO  
CB2B

anta  
doors /  
puertas /  
portes



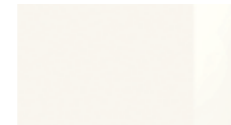
BRI  
BR1L



RED  
RE4L



NERO  
NE5P



BIANCO LATTE  
WH1M

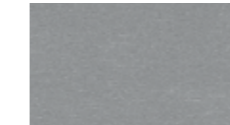
## kit di rivestimento

finishing kit / kit de revestimiento / kit de revetement

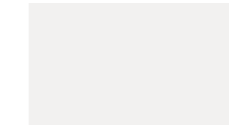


L	P	H				
45	45	76,8	115,2	153,6	192	230,4
90	45	76,8	115,2	153,6	192	230,4
180	45	76,8	115,2	153,6	192	230,4
270	45	76,8	115,2	153,6	192	230,4
45	33	76,8	115,2	153,6	192	230,4
90	33	76,8	115,2	153,6	192	230,4
180	33	76,8	115,2	153,6	192	230,4
270	33	76,8	115,2	153,6	192	230,4

top e fianchi  
di finitura  
finishing top  
and side panels /  
paneles superiores  
y paneles laterales  
de acabado /  
top et panneaux  
latéraux de finition



ALLUMINIO  
AL1A



BIANCO OPACO  
BI7A



ACERO  
AC2J



OLMO STORM  
OS3Q



ROVERE GRIGIO  
RG9D



ROVERE SABBIA  
RS6E



ROVERE PORTOFINO  
RP5T



CILIEGIO BRUNO  
CB2B

## anta scorrevole in pannello

panel sliding door / puerta corredera en el panel / porte coulissante en panneau



L	P	H			
182,5	45,6	84,6	123	161,4	199,8
271,3	45,6	84,6	123	161,4	199,8



cassa  
carcase /  
estructura /  
structure

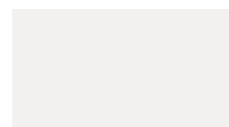


ALLUMINIO  
AL1A

ante opache  
matt doors /  
puertas opacas /  
portes mates



ALLUMINIO  
AL1A



BIANCO OPACO  
BI7A



ACERO  
AC2J



OLMO STORM  
OS3Q



ROVERE GRIGIO  
RG9D



ROVERE SABBIA  
RS6E

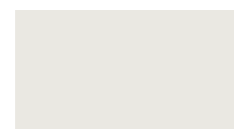


ROVERE PORTOFINO  
RP5T



CILIEGIO BRUNO  
CB2B

ante lucide  
glossy doors /  
puertas brillantes /  
portes brillantes



BIANCO LUX  
BX3J



AVORIO LUX  
AX1K



BORDEAUX LUX  
BX4Y



NERO LUX  
NX5Y

## anta scorrevole con inserto

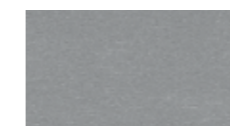
sliding door with insert / puerta corredera con inserto / porte coulissante avec élément



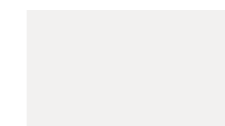
L	P	H	
182,5	45,6	161,4	199,8
271,3	45,6	161,4	199,8

alcuni esempi di composizione  
suggested compositions  
ejemplos de composición  
exemples de composition

inserto  
insert /  
inserto /  
élément



ALLUMINIO  
AL1A



BIANCO OPACO  
BI7A



ACERO  
AC2J



OLMO STORM  
OS3Q



ROVERE GRIGIO  
RG9D



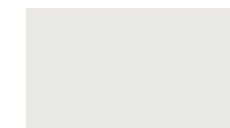
ROVERE SABBIA  
RS6E



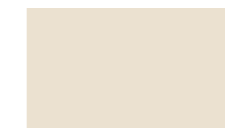
ROVERE PORTOFINO  
RP5T



CILIEGIO BRUNO  
CB2B



BIANCO LUX  
BX3J



AVORIO LUX  
AX1K



BORDEAUX LUX  
BX4Y



NERO LUX  
NX5Y

## anta scorrevole in vetro con telaio in alluminio

glass sliding door with aluminium frame / puerta corredera de cristal con estructura de aluminio / porte coulissante en verre avec cadre en aluminium



L	P	H			
182,5	45,6	84,6	123	161,4	199,8
271,3	45,6	84,6	123	161,4	199,8

cassa  
carcase /  
estructura /  
structure



ALLUMINIO  
AL1A

anta  
doors /  
puertas /  
portes



BRI  
BR1L

Ricerca e coordinamento

**Colombini S.p.A.**

Design ed art direction

**Eikon**

Progetto grafico

**Eikon**

Fotografia

**Eikon**

Fotolito

**Studio 59**

Stampa

**Kando**

La Colombini S.p.A. si riserva  
di apportare, senza alcun preavviso,  
le modifiche che riterrà più opportune  
al fine di migliorare il prodotto.



office

Colombini S.p.A. Industria Mobili  
Azienda certificata UNI EN ISO 9001:2008  
Azienda certificata UNI EN ISO 14001:2004  
Strada Ca' Valentino, 124 - 47891 Falciano  
Repubblica di San Marino  
Telefono da Italia 0549 975 777  
Fax da Italia 0549 975 778  
Telefono from abroad +378 975 777  
Fax from abroad +378 975 955

Mail Address  
[info.office@colombinigroup.com](mailto:info.office@colombinigroup.com)  
Web Homepage  
[www.colombinigroup.com](http://www.colombinigroup.com)  
[www.colombinicasa.com](http://www.colombinicasa.com)  
Web Portal  
<http://b2b.colombinigroup.com>