



COLOMBINI

offic'e

LOFT



offic'e®

L'UFFICIO GIORNO PER GIORNO

_Una nuova finitura alluminio elegance per la gamba ad anello chiuso, piano in vetro nero.

_A new alluminium elegance finish for closed ring leg, glass top nero.

_Un nuevo acabado aluminio elegance para la pata de anillo cerrado, tablero de cristal nero.

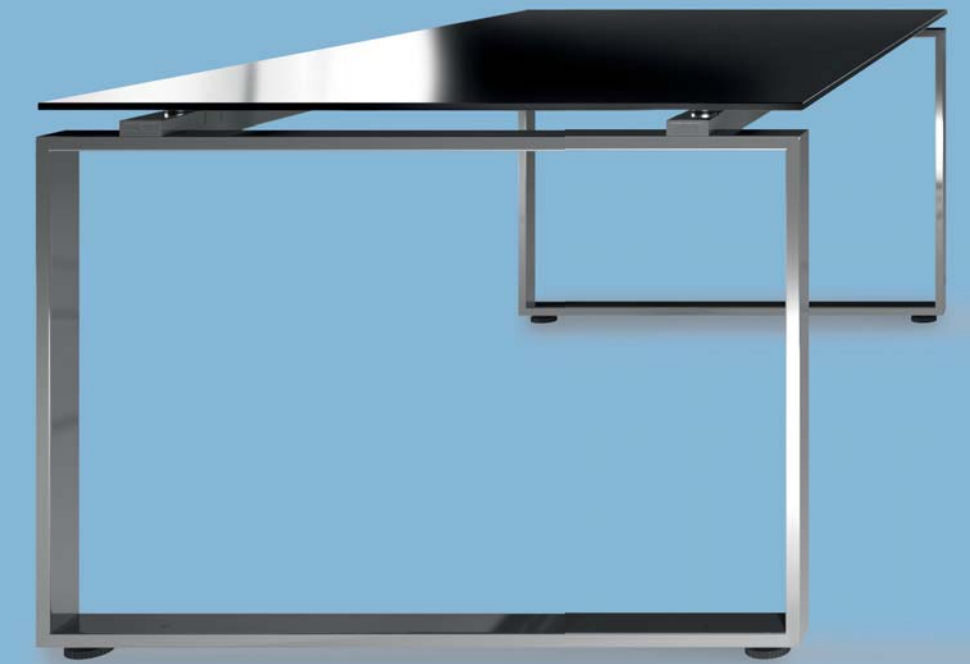
_Une nouvelle finition en alluminium elegance pour le pied à anneau fermé, plan en verre noir.

_Amplia il sistema la scrivania con gamba pannello, qui su mobile di servizio bianco.

_The desk is an added feature of the system with panel leg, on utility cabinet in bianco opaco.

_Amplía el sistema la mesa de estudio con pata de panel, aquí con mueble de servicio color blanco opaco.

_Le système est élargi par le bureau avec pied à panneau, dans ce cas-ci sur meuble de service bianco opaco.



LOFT



_Il tavolo multifunzione è un nuovo elemento portante qui con scrivania in acero, gamba bianca.

_The multifunction table is a new load-bearing element with desk in acero, leg bianco opaco.

_La mesa multifuncional es un nuevo elemento portante aquí con mesa de estudio de arce, pata color blanco opaco.

_La table multifonction est un nouvel élément porteur, dans ce cas-ci avec un bureau en acier et pied bianco opaco.



_La nuova finitura: rovere portofino.

_The new finish is "rovere portofino".

_El nuevo acabado es el "rovere portofino".

_La nouvelle finition est le "rovere portofino".

LOFT

1/3





_Il tamponamento è un accessorio della gamba ad anello chiuso, disponibile in tutte le finiture melaminiche dei piani.

_The filler is an accessory of the closed ring leg, available in all melamine surface finishes.



_El listón de relleno es un accesorio de la pata de anillo cerrado, disponible en todos los acabados melamínicos de los tableros.

_Le remplissage est un accessoire du pied à anneau fermé, disponible dans toutes les finitions mélaminées des plans.



_Tavoli riunione con piano bianco e rovere portofino, gamba ad anello aperto bianca.

_Meeting desks with bianco and rovere portofino top, open ring leg bianco opaco.

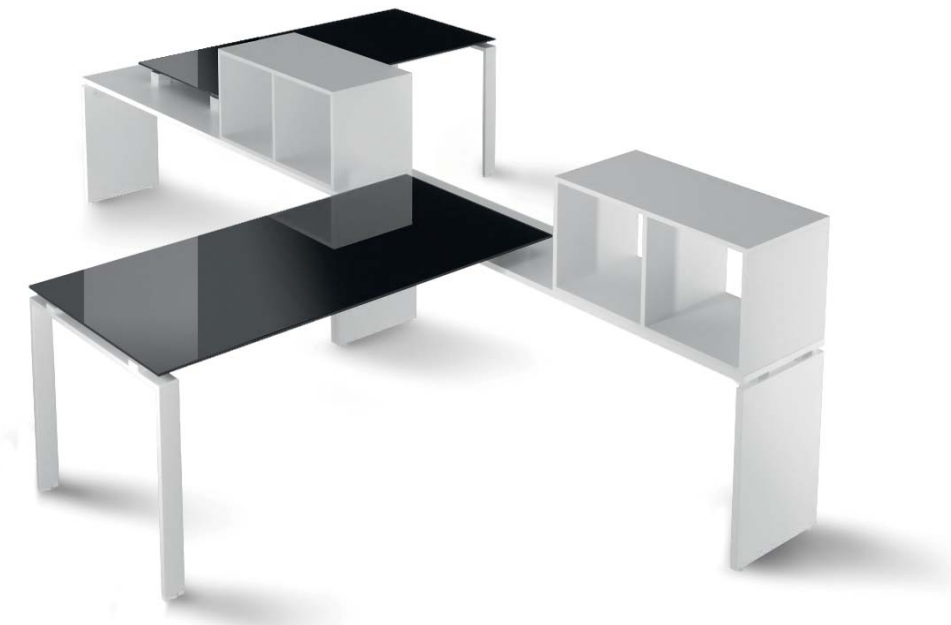
Mesas de reunión con tablero color blanco y roble portofino, pata color blanco opaco de anillo abierto.

_Tables de réunion avec plan blanc et rovere portofino, et pied à anneau ouvert blanc.





_Variante di composizione
con il nuovo piano in vetro nero.



_Composition options
with the new glass top nero.

_Variante de composición con
el nuevo tablero de cristal nero.

_Variante de composition avec
le nouveau plan en verre noir.





_Variante con melaminico
acero e gamba ad anello chiuso
alluminio elegance.

_Option with melamine
acero and closed ring leg
alluminio elegance.



_Variante con melaminico
acero y pata de anillo cerrado
aluminio elegance.

_Variante avec mélamine
acier et pied à anneau fermé
en alluminio elegance.



LOFT

4/6





_Composizione di mobili servizio con facciate in rovere portofino: disponibili con cassetti, ante e vani a giorno.

_Utility cabinet composition with front in rovere portofino: available with drawers, doors and open compartments.

_Composición de muebles de servicio con frentes de roble portofino: disponibles con cajones, puertas y alojamientos abiertos.

_Composition de meubles de service avec façades en rovere portofino: disponibles avec tiroirs, portes et logements ouverts.











_Stessa composizione, altro abbinamento: mobile container, kubi e schermi in rovere grigio, su scrivanie con piano bianco e gamba ad anello chiuso in alluminio lucido.

_Same composition, other combination: container onit, kubi and screens in rovere grigio, on desk with top bianco and closed ring leg in alluminio lucido.



_La misma composición, otra combinación: mueble contenedor, sistema kubi y pantallas de rovere grigio, en mesas de estudio con tablero color blanco y pata de anillo cerrado de aluminio lucido.

_La même composition, un autre assortiment: meuble de rangement, kubi et écrans en rouvre gris, sur bureaux avec plan blanc et pied à anneau fermé en alluminio lucido.

LOFT

7/9





_Postazioni singole con piano sagomato, gambe pannellate e nuovo schermo quadrato in rovere grigio.



_Single posts with shaped top, panel legs and new square screen in rovere grigio.

_Bases individuales con tablero moldurado, patas de panel y nueva pantalla cuadrada de rovere grigio.

_Postes individuels avec plan façonné, pieds à panneau et nouvel écran carré en rovere grigio.





_Sistema composto da scrivanie con gamba pannellata e piani in acero, tavoli di servizio con kubi in finitura bianco opaco.

_System made up of desk with panel leg and tops in acero, utility tables with kubi in bianco opaco finish.

_Sistema compuesto de mesas de estudio con patas de panel y tableros de acero, mesas de servicio con sistema kubi con acabado blanco opaco.

_Système composé de bureaux avec pieds à panneau et plans en acier, tables de service avec kubi en finition blanco opaco.





_Gli schermi divisorii possono essere posizionati in qualunque punto del piano e sono disponibili in tutte le finiture melaminiche del sistema.

_The divider screens can be placed at any point of the top and are available in all melamine finishes of the system.

_Las pantallas divisorias se pueden posicionar en cualquier punto del tablero y están disponibles en todos los acabados melamínicos del sistema.

_Les écrans de séparation peuvent être placés dans n'importe quel point du plan et sont disponibles dans toutes les finitions mélaminées du système.

LOFT

10/12









_Libreria space a sostegno di scrivanie in acero con schermo divisorio bianco.
Abat-jour in nuovo tessuto avana.

_Space desk supporting bookshelf in acero with partition screen bianco.

Abat-jour in new fabric avana.

_Libreria space de soporte para mesas de estudio acero con pantalla divisoria color bianco.

Abat-jour en nuevo tejido avana.

_Bibliothèque Space sur support de bureaux en acier avec écran de séparation bianco.

Abat-jour dans le nouveau tissu avana.







_Una diversa combinazione per la reception con piano e fianchi in acero, frontali e mensola in bianco opaco.



_A different combination for the reception with top and side panels in acero, front panels and shelf

in bianco opaco.
_Una combinación diferente para la recepción con tablero y panel lateral de acero, frentes y estante

color bianco opaco.
_Une combinaison différente pour la réception avec plan et panneaux latéraux en acier,

informazioni tecniche /

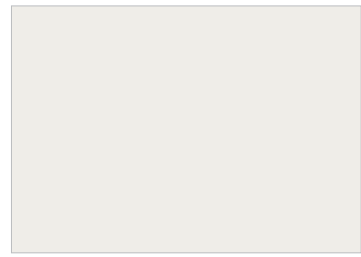
technical
informations

datos
técnicos

renseignements
techniques

piani scrivania in melaminico

melamine desk tops / tableros para mesa de estudio de melamina / plans des bureaux mélaminés



B17A BIANCO OPACO



AC2J ACERO



CB2B CILIEGIO BRUNO



RP5T ROVERE PORTOFINO



RS6E ROVERE SABBIA



RG9D ROVERE GRIGIO

piani scrivania in vetro

glass desk tops / tableros para mesa de estudio de cristal / plans des bureaux en verre



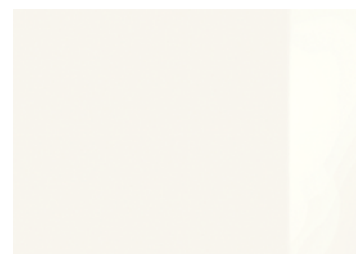
BR1L BRI



RE4L RED



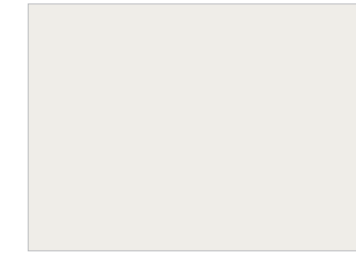
NE5P NERO



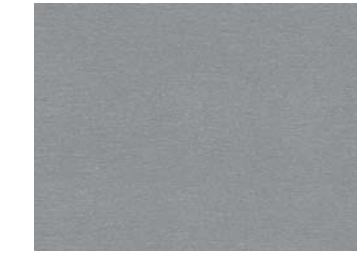
WH1M BIANCO LATTE

schermi divisori - modesty panel

divider screens - modesty panel / pantallas divisorias - modesty panel / écrans de séparation - modesty panel



B17A BIANCO OPACO



AL1A ALLUMINIO



AC2J ACERO



CB2B CILIEGIO BRUNO



RP5T ROVERE PORTOFINO



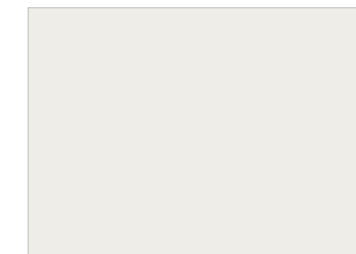
RS6E ROVERE SABBIA



RG9D ROVERE GRIGIO

reception

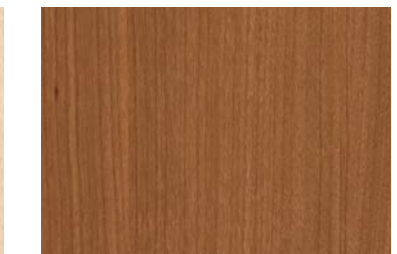
reception / recepción / réception



B17A BIANCO OPACO



AC2J ACERO



CB2B CILIEGIO BRUNO



RP5T ROVERE PORTOFINO



RS6E ROVERE SABBIA



RG9D ROVERE GRIGIO

struttura in metallo “anello aperto”

“open ring” metal structure / estructura de metal “anillo abierto” / structure en métal “anneau ouvert”



BI7A BIANCO OPACO
RAL 9003



AL5Z ALLUMINIO LUCIDO
RAL 9006

struttura in metallo “anello chiuso”

“closed ring” metal structure / estructura de metal “anillo cerrado” / structure en métal “anneau fermé”



BI7A BIANCO OPACO
RAL 9003



AL5Z ALLUMINIO LUCIDO
RAL 9006



AE5T ALLUMINIO ELEGANCE

tamponamento melaminico per struttura “anello chiuso”

melamine filler for “closed ring” structure / listón de relleno de melamina para estructura “anillo cerrado” / remplissage mélaminé pour structure “anneau fermé”



tamponamento / filler / listón de relleno / remplissage



struttura in melaminico

melamine structure / estructura de melamina / structure mélaminée



BI7A BIANCO OPACO



AL1A ALLUMINIO



AC2J ACERO



CB2B CILIEGIO BRUNO



RP5T ROVERE PORTOFINO



RS6E ROVERE SABBIA



RG9D ROVERE GRIGIO

kubo

kubo / kubo / kubo



cassa / carcasse / estructura / caisson-structure



mobile container

mobile container / mueble contenedor / meuble de rangement



cassa / carcasse / estructura / caisson-structure



top di finitura / finishing top panel /
encimera de acabado / top de finition



facciata / front / frente / façade



mobile di servizio

container with doors / contenedor con puertas / rangement avec portes



cassa / carcasse / estructura / caisson-structure



struttura / structure / estructura /structure



facciata / front / frente / façade



libreria space

bookshelf / librería / étagère librairie



cassa / carcasse / estructura / caisson-structure



ripiani in metallo
metal shelves
estantes de metal
étagères en meta



vetri divisorii / glass partitions /
divisores de cristal / cloisons en verre



cassettiere

bearing units / muebles de sustentación / meubles de soutènement



cassa / carcasse / estructura / caisson-structure



top / top / encimera de acabado / top

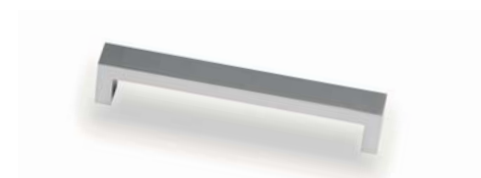


facciata / front / frente / façade



maniglie

handles / tiradores / poignées



AL1A SNIP



AL1A SEL



AL1A LIG



AC4Z RAN



AL1A CUT

Ricerca e coordinamento

Colombini S.p.A.

Uff. Marketing

Design ed art direction

Eikon

Progetto grafico

Eikon

Fotografia

Eikon

Fotolito

Studio 59

Stampa

Kando

La Colombini S.p.A. si riserva
di apportare, senza alcun preavviso,
le modifiche che riterrà più opportune
al fine di migliorare il prodotto.

offic'e®

Colombini S.p.A. Industria Mobili
Azienda certificata UNI EN ISO 9001:2008
Strada Ca' Valentino 124 - 47891 Falciano
Repubblica di San Marino
Telefono da Italia 0549 975 777
Fax da Italia 0549 975 778
Telefono from abroad +378 975 777
Fax from abroad +378 975 955

Mail Address

info.office@colombinigroup.com

Web Homepage

www.colombinigroup.com

www.colombinicasa.com

Web Portal

<http://b2b.colombinigroup.com>